

Profesionální spojovací  
materiál pro montáž  
sádkartonových systémů





**Systém balení výrobků:**  
Perfektní provedení skupinového balení i jednotlivé krabičky jsou zákazníky oceňovány jako jedna ze silných stránek společnosti oproti konkurenci.



**Třístupňová kontrola kvality:**  
Perfektní kvalita je zaručena třemi nezávislými kontrolami kvality: 1. u výrobce; 2. v reprezentativní kanceláři firmy Visimpex a. s. v Shanghaji; 3. v Přerově na úseku Kontroly kvality.



**Profesionální zákaznické centrum:** Tým call centra dokáže zákazníka obsloužit ve velmi krátkém čase a poskytnout i technické poradenství týkající se produktů.  
PO–ČT 7.00–17.00  
PÁ 7.00–16.00



**Dodání zboží do 24 hodin:**  
Zákazník obdrží potvrzení objednávky v den objednání, zboží je pak na místě určení následující den.



**Moderní logistické centrum a balírna:** Logistické centra v Přerově a Győru o kapacitě 8000 paletových míst jsou vybavena moderní manipulační technikou i skladovým softwarem.



**Doba přípravy k expedici se tak zkrátí na minimum a můžeme garantovat bezchybné dodání zboží do druhého dne.** Součástí logistického centra v Přerově je plně automatizovaná balírna.

**Výhody spolupráce s firmou Visimpex a.s.**

Vážení zákazníci,

předkládáme Vám katalog profesionálního spojovacího materiálu WINTECH® DRYWALL pro montáž sádkartonových systémů. Nabídka obsahuje kompletní sortiment spojovacího materiálu a kotevní techniky pro všechny typy suchých vnitřních výstaveb ze sádkartonu.

Katalog je sestaven tak, aby byl pro Vás co možná nejpřehlednější a pohodlný pro každodenní užívání. Jednotlivé produkty jsou označeny naším interním kódem, ten prosím uvádějte při zasílání objednávek. Každý produkt je pro lepší identifikaci opatřen technickým výkresem, který je totožný pro všechny nabízené rozměry a povrchové úpravy.

Staňte se partnery naší společnosti VISIMPEX a.s. a používejte spojovací materiál WINTECH® DRYWALL pro profesionální montáž.

Těšíme se na spolupráci.



**Jan Valter**  
ředitel společnosti Visimpex a.s.

© Autorská práva Visimpex a.s.

Žádná část tohoto katalogu (jako např. tabulky, technické údaje, technické výkresy a fotografie) nesmí být publikována a šířena žádným způsobem bez výslovného svolení společnosti Visimpex a.s. Technická data uvedená v katalogu byla nashromážděna v rámci našich možností s největší péčí, nicméně nepřijímáme odpovědnost za případné chyby a vyhrazujeme si právo na změny.

## System kontrolly kvality

V souladu s naší strategií – neustále zvyšovat kvalitu výrobků jsme zavedli třístupňovou kontrolu kvality a zřídili jsme samostatný úsek Kontroly kvality vybavený špičkovou technikou.

### Třístupňová kontrola kvality výrobků:

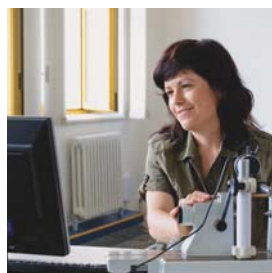
Kvalita výrobků je zaručena díky třífázové kontrole. Kromě standardní kontroly u výrobce vstupuje do procesu kontroly v druhé fázi reprezentativní kancelář v Shanghai, aby provedla kontrolu kvality zboží před naložením. Třetí fázi kontroly provádí přímo v Přerově úsek Kontroly kvality, a to před balením výrobku.

### Samostatný úsek Kontroly kvality vybavený špičkovou technikou:

Úsek Kontroly kvality je vybaven nejmodernější měřicí technikou a softwarem pro kontrolu parametrů spojovacího materiálu. Díky investicím do nejmodernější technologie a změnám v organizaci práce je dosaženo vysoké úrovně kontrolní činnosti.

Provádí se rozměrová kontrola, kontrola mechanických vlastností a aplikační testy.

### Ukázka vybraných testů:



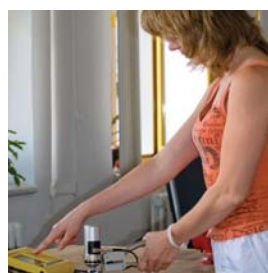
Kontrola obvodového házení: měření přímosti šroubů



Měření tloušťky povrchové vrstvy: sonda společně s vyhodnocovací jednotkou měří tloušťku povrchové vrstvy



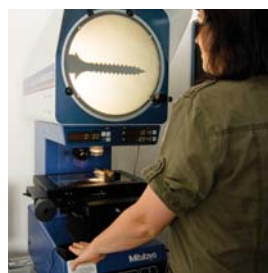
Měření pevnosti v krutu: ráčna a digitální vyhodnocovací jednotka slouží k měření kroutícího momentu, samozřejmostí je zaznamenání maximální hodnoty



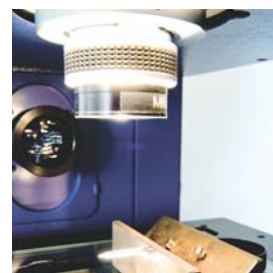
Zkouška tvrdosti: variabilní přenosný tvrdoměr se používá k měření tvrdosti materiálu



Aplikační test: ukázka zavrtání šroubu do okenního profilu automatickou šroubovací jednotkou značky Urban



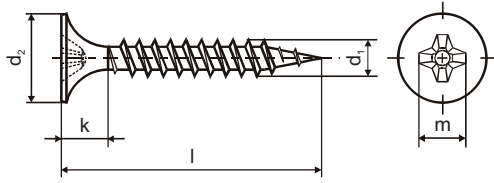
Kontrola profilovým projektorem: používá se pro měření obrysových kontur a míst nedostupných konvenčním měřidly



<b>Obsah</b>	<b>strana</b>
Šrouby do sádrokartonu s jemným závitem	2
Šrouby do sádrokartonu s hrubým závitem a samovrtné	3
Šrouby do sádrokartonu s rámovou hlavou	4
Samovrtné šrouby s půlkulatou hlavou a s rámovou hlavou	5
Šrouby s kuželovou hlavou, s hi-low závitem	6
Natloukací hmoždinky	7
Stropní trny, kotevní trny	8
Turbo hmoždinky	9
Rozevírací hmoždinky	10
Výklopné pružinové hmoždinky	11
Ploché hmoždinky do sádrokartonu	12
Všeobecné obchodní podmínky	15

## WINTECH® DRYWALL SYSTEM

### Šrouby do sádrokartonu TN s dvouchodým závitem



drážka	Phillips (PH)
materiál	ocel kalená
povrch	fosfát šedý
nákupní kód	<b>CAACB</b>

d <sub>1</sub>	3,5	4,2	5,5
d <sub>2</sub>	8	8,2	9,0
k max.	7	7	7
bit	PH 2	PH 2	PH 2

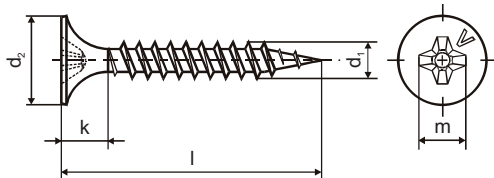
#### Popis:

Šrouby do sádrokartonu TN se používají k upevnění sádrokartonové desky ke kovovému profilu.

d	l	Balení tis. ks	F-box tis. ks	Paleta tis. ks	Kg / tis. ks
3,5 x 25		1	6	576	1,35
3,5 x 35		1	6	384	1,80
3,5 x 45		0,5	3	192	2,20
3,5 x 55		0,5	3	192	2,60

d	l	Balení tis. ks	F-box tis. ks	Paleta tis. ks	Kg / tis. ks
4,2 x 70		0,25	1,5	96	4,60
4,2 x 80		0,2	1,2	76,8	6,70
4,2 x 90		0,2	1,2	76,8	7,80
5,5 x 90		0,2	1,2	76,8	8,30

### Šrouby do sádrokartonu "V" s dvouchodým závitem



drážka	Phillips (PH)
materiál	ocel kalená
povrch	fosfát šedý
nákupní kód	<b>CABCB</b>

d <sub>1</sub>	3,5	4,2
d <sub>2</sub>	8	8,2
k max.	7	7
bit	PH 2	PH 2

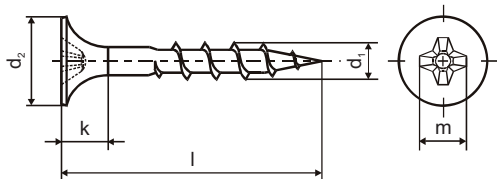
d	l	Balení tis. ks	F-box tis. ks	Paleta tis. ks	Kg / tis. ks
3,5 x 25		1	6	576	1,35
3,5 x 35		1	6	384	1,80
3,5 x 45		0,5	3	192	2,20
3,5 x 55		0,5	3	192	2,60
4,2 x 70		0,25	1,5	96	4,60

#### Popis:

Šrouby do sádrokartonu "V" jsou špičkové produkty pro opravdové profesionály. Optimálně navržená geometrie závitu společně s řízenou kontrolou kvality výroby zajišťují bezproblémovou a rychlou montáž sádrokartonových desek ke kovovému profilu a tím zaručují vysoký výkon.

## WINTECH® DRYWALL SYSTEM

### Šrouby do sádrokartonu TX s hrubým závitem



drážka	Phillips (PH)
materiál	ocel kalená
povrch	fosfát šedý
nákupní kód	<b>CACCB</b>

d <sub>1</sub>	3,5	3,9	4,2
d <sub>2</sub>	8	8	8,2
k max.	7	7	7
bit	PH 2	PH 2	PH 2

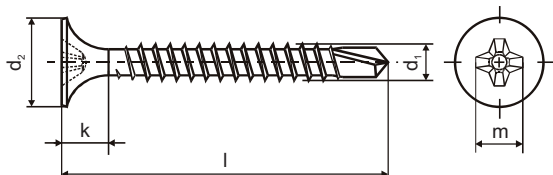
#### Popis:

Šrouby do sádrokartonu TX se používají k upevnění sádrokartonové desky k dřevěnému profilu.

d	l	Balení tis. ks	F-box tis. ks	Paleta tis. ks	Kg / tis. ks
3,5 x 25		1	6	576	1,29
3,5 x 35		1	6	384	1,71
3,5 x 45		0,5	3	192	2,02
3,5 x 55		0,5	3	192	2,60

d	l	Balení tis. ks	F-box tis. ks	Paleta tis. ks	Kg / tis. ks
3,9 x 70		0,20	1,2	77	4,00
4,2 x 65		0,5	2	128	4,02
4,2 x 75		0,25	1,5	96	4,60
4,2 x 90		0,2	1,2	76,8	7,80

### Samovrtné šrouby do sádrokartonu TB



drážka	Phillips (PH)
materiál	ocel kalená
povrch	fosfát šedý
nákupní kód	<b>CAECB</b>

d <sub>1</sub>	3,5	4,2
d <sub>2</sub>	8	8,2
k max.	7	7
bit	PH 2	PH 2

d	l	Balení tis. ks	F-box tis. ks	Paleta tis. ks	Kg / tis. ks
3,5 x 25		1	6	576	1,56
3,5 x 35		1	6	384	1,97
3,5 x 45		0,5	3	192	2,40
3,5 x 55		0,5	3	192	2,80
4,2 x 70		0,3	1,5	96,0	4,80

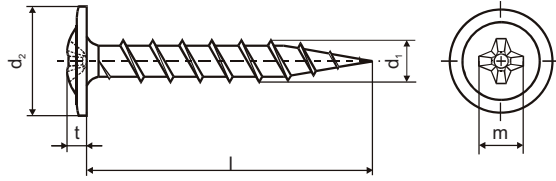
#### Popis:

Šrouby do sádrokartonu TB se používají k upevnění sádrokartonové desky ke kovovému profilu.

Povrchová úprava také v zinku bílém

## WINTECH® DRYWALL SYSTEM

### Šrouby do sádkartonu FN s rámovou hlavou, s hrubým závitem



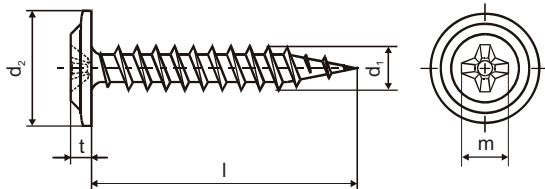
drážka | Phillips (PH)  
 materiál | ocel kalená  
 povrch | fosfát šedý  
 nákupní kód | **CAGCB**

d <sub>1</sub>	4,2	4,8
d <sub>2</sub>	11	11
t	2,2	2,2
bit	PH 2	PH 2

d	l	Balení tis. ks	F-box tis. ks	Paleta tis. ks	Kg / tis. ks
4,2 x 13		1	6	576	1,20
4,2 x 35		0,5	3	192	3,80
4,2 x 45		0,5	3	192	4,15

d	l	Balení tis. ks	F-box tis. ks	Paleta tis. ks	Kg / tis. ks
4,2 x 55		0,5	2	128	4,50
4,8 x 35		0,5	3	192	3,80
4,8 x 50		0,5	2	128	4,50

### Šrouby do sádkartonu FN s rámovou hlavou, s jemným závitem



drážka | Phillips (PH)  
 materiál | ocel kalená  
 povrch | fosfát šedý  
 nákupní kód | **CAFGB**

d <sub>1</sub>	4,2
d <sub>2</sub>	11
t	1,8
bit	PH 2

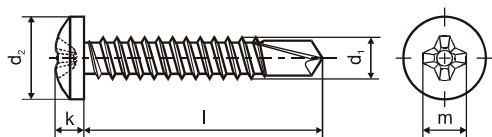
d	l	Balení tis. ks	F-box tis. ks	Paleta tis. ks	Kg / tis. ks
4,2 x 14		1	6	576	1,20
4,2 x 35		0,5	3	192	3,80

d	l	Balení tis. ks	F-box tis. ks	Paleta tis. ks	Kg / tis. ks
4,2 x 45		0,5	3	192	4,15
4,2 x 55		0,5	2	128	4,50



## WINTECH® DRYWALL SYSTEM

### Samovrtné šrouby s půlkulatou hlavou s křížovou drážkou LB



TYP	<b>N</b>
DIN	<b>7504</b>
ISO	<b>15481</b>
ČSN	
drážka	Phillips (PH)
materiál	ocel kalená
povrch	galvanický zinek
nákupní kód	<b>CCCDB</b>

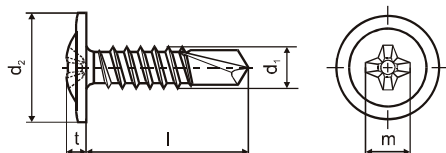
d <sub>1</sub>	ST3,5	ST3,9
d <sub>2</sub>	7	8
k	2,6	2,8
m	4,2	2
bit	PH2	PH2

d	l	Balení tis. ks	F-box tis. ks	Paleta tis. ks	Kg / tis. ks
3,5 x 9,5		1	12	1 152	0,81
3,5 x 13		1	12	1 152	1,06

d	l	Balení tis. ks	F-box tis. ks	Paleta tis. ks	Kg / tis. ks
3,9 x 9,5		1	12	1 152	1,01
3,9 x 13		1	12	1 152	1,20

Balení také po 100 ks

### Samovrtné šrouby s rámovou hlavou s křížovou drážkou



drážka	Phillips (PH)
materiál	ocel kalená
povrch	galvanický zinek
nákupní kód	<b>CCEDB</b>

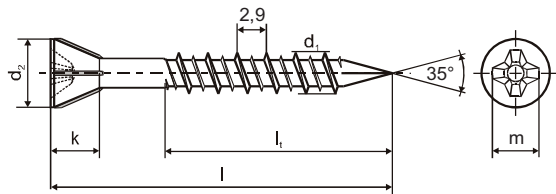
d <sub>1</sub>	ST4,2
d <sub>2</sub>	11
t	2,2
m	4,6
bit	PH 2

d	l	Balení tis. ks	F-box tis. ks	Paleta tis. ks	Kg / tis. ks
4,2 x 13		1	6	576	1,40
4,2 x 16		1	6	576	1,80

d	l	Balení tis. ks	F-box tis. ks	Paleta tis. ks	Kg / tis. ks
4,2 x 19		1	6	384	2,10
4,2 x 25		1	6	384	2,50

## WINTECH® DRYWALL SYSTEM

### Šrouby s kuželovou hlavou, s hi-low závitem pro upevnění cementotřískových desek



drážka | Phillips (PH)  
 materiál | ocel kalená  
 povrch | galvanický zinek  
 nákupní kód | **CFCDB**

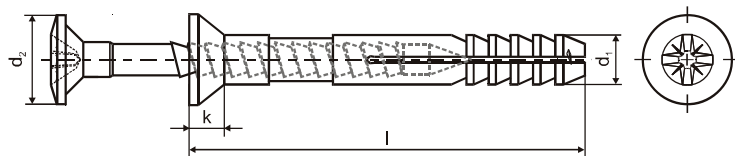
d <sub>1</sub>	4,2
d <sub>2</sub>	7
k max.	5
m	4,6
bit	PH 2

d	l	Balení tis. ks	F-box tis. ks	Paleta tis. ks	Kg / tis. ks
4,2 x 25		1	6	576	1,50
4,2 x 35		1	6	384	1,75

d	l	Balení tis. ks	F-box tis. ks	Paleta tis. ks	Kg / tis. ks
4,2 x 45		0,5	3	288	2,30
4,2 x 55		0,5	3	192	3,10

## WINTECH® DRYWALL SYSTEM

### Natloukací hmoždinky se zapuštěným lemem



materiál | polyamid - nylon  
povrch hřebu | zinek bílý  
nákupní kód | **NGAAB**

d <sub>1</sub>	5	8
d <sub>2</sub>	9	11
k max.	3	3,5
bit	PZ2	PZ2
Ø	5	8

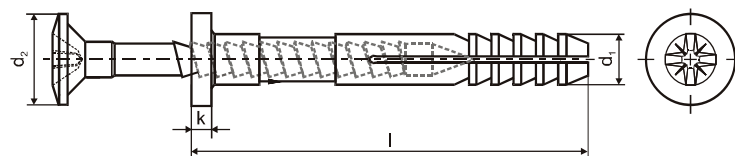
#### Popis:

Hmoždinka zajišťuje bezproblémovou a rychlou montáž do přírodního kamene, betonu, zdiva a lehkých stavebních materiálů. Používá se pro upevnění všech typů rámu, fošen, konzol a elektroinstalačních prvků.

d	l	Balení tis. ks	Karton tis. ks	Paleta tis. ks	Kg / tis. ks
5 x 35		0,1	1,2	115,2	3,60
5 x 40		0,1	2,4	76,8	4,00
8 x 50		0,05	0,3	38,4	6,30
8 x 60		0,05	0,6	19,2	7,50
8 x 75		0,1	0,6	38,4	9,70

d	l	Balení tis. ks	Karton tis. ks	Paleta tis. ks	Kg / tis. ks
8 x 80		0,1	0,6	38,4	10,60
8 x 100		0,1	0,6	38,4	13,50
8 x 120		0,1	0,8	25,6	15,00
8 x 140		0,1	0,8	25,6	18,00

### Natloukací hmoždinky s rovným lemem



materiál | polyamid - nylon  
povrch hřebu | zinek bílý  
nákupní kód | **NGBAB**

d <sub>1</sub>	6
d <sub>2</sub>	10
k max.	2
bit	PZ2
Ø	6

#### Popis:

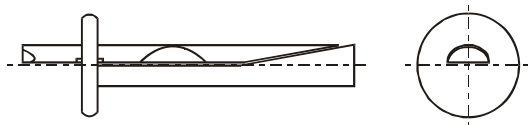
Hmoždinka zajišťuje bezproblémovou a rychlou montáž do přírodního kamene, betonu, zdiva a lehkých stavebních materiálů. Používá se pro upevnění všech typů rámu, fošen, konzol a elektroinstalačních prvků. Rovný lem je vhodný k upevňování kabelovodů, fólií a profilů.

d	l	Balení tis. ks	Karton tis. ks	Paleta tis. ks	Kg / tis. ks
6 x 35		0,1	1,2	76,8	4,50
6 x 40		0,1	1,2	76,8	4,85
6 x 45		0,1	1,2	76,8	5,20
6 x 55		0,1	0,6	57,6	5,40


d	l	Balení tis. ks	Karton tis. ks	Paleta tis. ks	Kg / tis. ks
6 x 60		0,1	0,6	57,4	5,70
6 x 70		0,1	0,6	57,4	5,95
6 x 75		0,05	0,3	19,2	6,20
6 x 80		0,1	0,6	57,6	6,30

# WINTECH® DRYWALL SYSTEM

## Stropní trny



materiál | ocel kalená  
povrch | zinek žlutý  
nákupní kód | **NHFAA**

d	6	6
l	35	40
Ø 	6	6
otvor (mm)	45	50

d	l	Balení tis. ks	F-box tis. ks	Paleta tis. ks	Kg / tis. ks
6 x 35		0,1	1,2	76,8	11,30
6 x 40		0,1	1,2	76,8	12,00

### Parametry:

třída betonu C20/25 - C50/60

jedna kotva 0,50 kN

požární odolnost F60 0,40 kN

požární odolnost F90 0,25 kN

osová vzdálenost  $s \geq$  200 mm

okrajová vzdálenost  $c \geq$  100 mm

### Popis:

Natloukací lehká kovová kotva pro průvlečné upevnění ke stropu. Kotví se zaražením rozpěrného klínu - tím dojde k jeho rozevření uvnitř předvrtané díry.

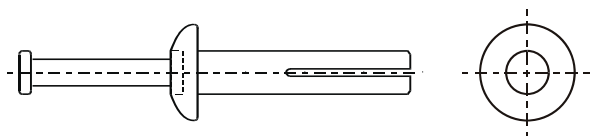
### Vhodné pro:

- upevnění lehkých kovových profilů
- drátěné závěsy
- dřevěné prvky
- konstrukce stropu


### Zdivo:

- lehké stropy a podhledy dle DIN 18168
- beton C20/25 - C50/60
- plné cihly
- plné vápenopískové cihly
- předpjaté betonové prvky

## Kotevní trny s hřebem



materiál | slitina zinku  
povrch hřebu | zinek bílý  
nákupní kód | **NHEVA**

d	6	6	6
l	30	40	50
Ø 	6	6	6

d	l	Balení tis. ks	F-box tis. ks	Paleta tis. ks	Kg / tis. ks
6 x 30		0,1	1,2	76,8	8,90
6 x 40		0,1	0,6	57,6	10,50
6 x 50		0,1	0,6	57,6	12,50

### Popis:

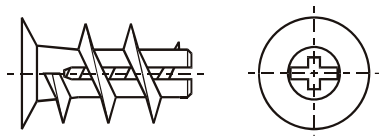
Natloukací lehká kovová kotva pro průvlečné upevnění ke stropu. Kotví se zaražením rozpěrného klínu - tím dojde k jeho rozevření uvnitř předvrtané díry.

### Vhodné pro:

- upevnění lehkých kovových profilů
- kotvení lišt různých typů
- lehké konstrukce ze dřeva a kovu
- kabelové a trubkové objímky
- upevnění plechů, folií atd.

## WINTECH® DRYWALL SYSTEM

### Turbo hmoždinka - plastová



materiál	polyamid - nylon
barva	šedá
nákupní kód	<b>NHAXV</b>

#### Popis:

Nylonová hmoždinka do sádkartonových desek. Šroubuje se bez předvrtání pomocí kovového nástavce.

d	l	Balení tis. ks	F-box tis. ks	Paleta tis. ks	Kg / tis. ks
6	x 22	0,1	1,2	115,2	2,10
6	x 38	0,1	0,6	57,6	3,10

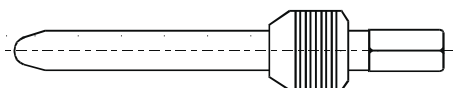
#### Montáž:

- pomocí kovového nástavce OBGBA
- určeno pro vruty do dřeva 4 - 5mm
- pouze do sádkartonu 9,5 - 12,5mm

#### Vhodné pro:

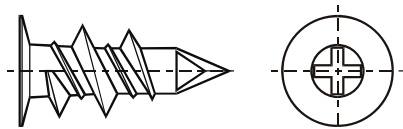
- upevnění elektroinstalačních prvků
- nábytkové díly a doplňky
- dřevěné lišty
- kabelové držáky apod.

### Nástavec pro Turbo hmoždinky



materiál	ocel
nákupní kód	<b>OBGBA</b>

### Turbo hmoždinka - kovová



materiál	slitina zinku
nákupní kód	<b>NHAVV</b>

d	l	Balení tis. ks	F-box tis. ks	Paleta tis. ks	Kg / tis. ks
6	x 30	0,05	0,6	115,2	4,00

#### Popis:

Kovová hmoždinka do sádkartonových desek. Vrtací hrot zajišťuje zavrtání bez dalšího nástroje.

#### Montáž:

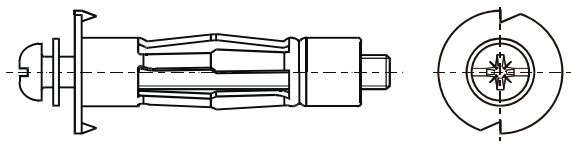
- přímo pomocí AKU šroubováku
- určeno pro vruty do dřeva 4 - 5 mm
- pouze do sádkartonu 9,5 - 12,5 mm

#### Vhodné pro:

- upevnění lehkých kovových profilů
- kotvení lišt různých typů
- lehké konstrukce ze dřeva a kovu
- kabelové a trubkové objímky
- upevnění plechů, folií atd.

## WINTECH® DRYWALL SYSTEM

### Dutinová rozevírací hmoždinka



materiál	ocel
povrch	galvanický zinek
nákupní kód	<b>NHCAB</b>

#### Popis:

Kovová rozevírací hmoždinka určená pro upevnění do sádrokartonových desek, dutého zdíva a stropů. Rozepínací žebra zaručují vysokou pevnost spoje.

#### Vhodné pro:

- upevnění elektroinstalačních prvků
- nábytkové díly a doplňky
- obrazové rámy, věšáky
- kabelové držáky apod.

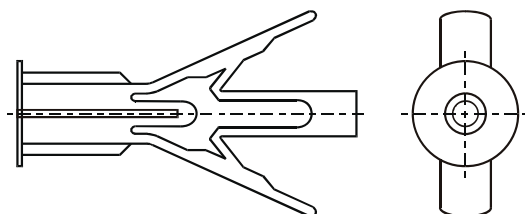
#### Montáž:

- vyvrtat montážní díru
- z hmoždinky vyšroubovat šroub
- hmoždinku vsadit a pomocí kleští rozeprít
- nasadit předmět a šroubem zajistit

d	l	∅	hl. otvoru	max. tloušťka desky	max. tloušťka předmětu
4	x 45	8	56	5 - 18	23
5	x 58	12	70	7-25	25

d	l	Balení tis. ks	F-box tis. ks	Paleta tis. ks	Kg / tis. ks
4	x 45	0,1	0,6	57,6	7,30
5	x 58	0,05	0,6	38,4	14,10

### Plastová rozevírací hmoždinka



materiál	polyamid - nylon
nákupní kód	<b>NHBXA</b>

#### Popis:

Plastové rozevírací hmoždinky jsou vhodné pro dutiny s omezenou hloubkou. Montáž se provádí pomocí vrutů 3 - 5 mm.

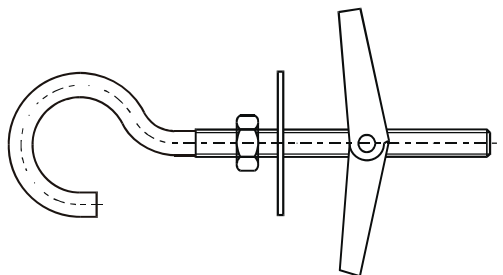
#### Vhodné pro:

- sádrokarton
- kotvení lišt různých typů
- lehké konstrukce ze dřeva a kovu
- kabelové a trubkové objímky
- upevnění plechů, folií atd.

d	l	Balení tis. ks	F-box tis. ks	Paleta tis. ks	Kg / tis. ks
10	x 40	0,04	0,48	15,36	2,40
10	x 47	0,05	0,3	19,20	2,60

## WINTECH® DRYWALL SYSTEM

### Výklopná pružinová hmoždinka



materiál	ocel
povrch	galvanický zinek
nákupní kód	<b>NHDAA</b>

d	l	∅	hl. otvoru	max. tloušťka desky	délka hmoždinky
4	x 45	14	34	35	95
5	x 60	16	70	60	105

d	l	Balení tis. ks	F-box tis. ks	Paleta tis. ks	Kg / tis. ks
4	x 45	0,1	0,4	25,6	15,60
5	x 60	0,05	0,2	12,8	27,10

#### Popis:

Kovová výklopná hmoždinka určená pro upevnění do stropů a stěn. Délka háku umožňuje použití i pro velké tloušťky stěn.

#### Vhodné pro:

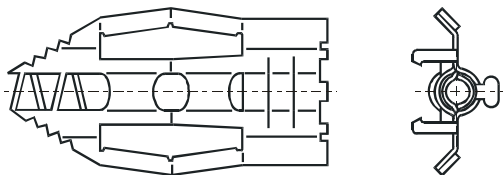
- zavěšení elektroinstalačních prvků
- nábytkové díly a doplňky
- kabelové držáky
- upevnění stropních konstrukcí apod.

#### Montáž:

- vyvrtat montážní díru
- sklopit třmen
- vsadit do předvrtaného otvoru
- po rozeptění třmenu zajistit maticí

## WINTECH® DRYWALL SYSTEM

### Hmoždinka do sádrokartonu T nerez



materiál	nerezavějící ocel
povrch	galvanický zinek
nákupní kód	<b>SOAAA</b>

d	l	Balení tis. ks	F-box tis. ks	Paleta tis. ks	Kg / tis. ks
22 x 43		0,1	0,6	38,4	8,75

Dodáváno včetně vrtu do dřeva 4,5 x 50 mm

#### Popis:

Kovová hmoždinka pro těžké aplikace. Rychlá montáž bez nutnosti předvrtání. Váhová nosnost v tahu 25kg a 50kg ve stříhu.

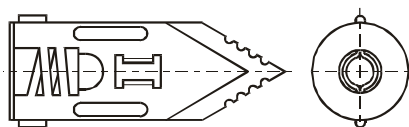
#### Vhodné pro:

Upevnění těžkých předmětů jako jsou potrubí, radiátory, kotle, prvky vzduchotechniky atd.

#### Montáž:

- naklepnout do sádrokartonu
- zašroubovat šroub

### Hmoždinka do sádrokartonu kov G



materiál	ocel
povrch	galvanický zinek
nákupní kód	<b>NGFAA</b>

d	l	Balení tis. ks	F-box tis. ks	Paleta tis. ks	Kg / tis. ks
12 x 30		0,2	2,4	153,6	1,92

#### Popis:

Kovová hmoždinka pro rychlou a snadnou montáž bez nutnosti předvrtání. Určena pro univerzální vrtu průměru 3,5 - 5 mm. Váhová nosnost v tahu 15kg a 30kg ve stříhu.

#### Vhodné pro:

Upevnění do sádrokartonu 9-13 mm. Použití pro střední aplikace jako osvětlení, cirkulátory, atd.

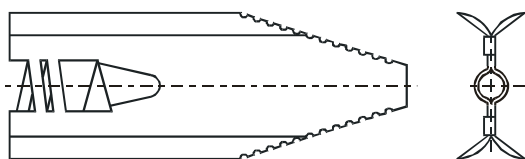
#### Montáž:

- naklepnout do sádrokartonu
- zašroubovat šroub



## WINTECH® DRYWALL SYSTEM

### Hmoždinka do sádrokartonu kov L



materiál	ocel
povrch	galvanický zinek
nákupní kód	<b>NGFBA</b>

d	l	Balení tis. ks	F-box tis. ks	Paleta tis. ks	Kg / tis. ks
16 x 43		0,15	0,9	57,7	4,12

#### Popis:

Kovová natloukáč hmoždinka pro rychlou a snadnou montáž bez nutnosti předvrtání. Váhová nosnost v tahu 40kg a 75kg ve střihu.

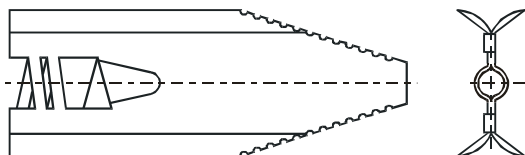
#### Vhodné pro:

Upevnění do sádrokartonu nebo porézního betonu. Použití pro středně těžké aplikace. Rychlé a snadné použití bez speciálního nářadí.

#### Montáž:

- naklepnout do sádrokartonu
- zašroubovat šroub

### Hmoždinka do dvojitého sádrokartonu kov XL



materiál	ocel
povrch	galvanický zinek
nákupní kód	<b>NGFCA</b>

d	l	Balení tis. ks	F-box tis. ks	Paleta tis. ks	Kg / tis. ks
16 x 43		0,15	0,9	57,6	4,05

#### Popis:

Kovová hmoždinka pro těžké aplikace. Rychlá montáž bez nutnosti předvrtání. Montáž pomocí vrutu o průměru 3,5 - 5 mm. Váhová nosnost v tahu 25kg a 70kg ve střihu.

#### Vhodné pro:

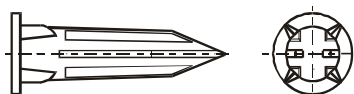
Upevnění těžkých předmětů jako jsou potrubí, radiátory, kotle, prvky vzduchotechniky atd.

#### Montáž:

- naklepnout do sádrokartonu
- zašroubovat šroub

## WINTECH® DRYWALL SYSTEM

### Hmoždinka do sádrokartonu plast MINI



materiál	plast ABS
barva	modrá
nákupní kód	<b>NGGAA</b>

d	l	Balení tis. ks	F-box tis. ks	Paleta tis. ks	Kg / tis. ks
8	x 22	0,2	2,4	230,4	1,53

Dodáváno včetně vrutu do dřeva 3,5 x 30 mm

#### Popis:

Plastová natloukací hmoždinka pro rychlou a snadnou montáž bez nutnosti předvrtání. Váhová nosnost v tahu 5kg a 10kg ve stříhu.

#### Vhodné pro:

Upevnění do sádrokartonu >9 mm. Použití pro lehké aplikace. Rychlé a snadné použití bez speciálního nářadí.

#### Montáž:

- naklepnout do sádrokartonu
- zašroubovat šroub

# VŠEOBECNÉ OBCHODNÍ A DODACÍ PODMÍNKY SPOLEČNOSTI VISIMPEX a.s.

## PRO DODÁVKY SPOJOVACÍHO MATERIÁLU

### 1. ÚVODNÍ USTANOVENÍ

Tyto podmínky se vztahují na veškeré nabídky, objednávky, dodávky zboží – spojovacího materiálu a reklamace mezi společností VISIMPEX a.s. (jako prodávajícím) a jeho odběratelem (jako kupujícím), pokud není kvalifikovanou formou dohodnuto jinak. Proávající je podnikatelským subjektem, který se zabývá velkoobchodním prodejem spojovacího materiálu. Kupující je podnikatelským subjektem, který v rámci své podnikatelské činnosti nakupuje spojovací materiál. Prodejní sortiment prodávajícího je uveden v platném nabídkovém katalogu VISIMPEX a.s. včetně základních technických a logistických informací. Kupní cena zboží bude určena na základě aktuální ceny uvedené na nabídce, cenovém ujednání nebo na potvrzení objednávky prodávajícího na základě ceníku platného ke dni vystavení těchto výše uvedených dokladů.

Dodávky zboží, které není součástí nabídkového katalogu nebo platného ceníku, se řídí individuálními dodacími, cenovými a platebními podmínkami, které jsou stanoveny v rámci poptávkového a nabídkového procesu mezi prodávajícím a kupujícím.

### 2. OBJEDNÁVKY

Zpracováním doručených objednávek spojovacího materiálu, jejich evidencí a správou agendy kupujícího je pověřeno zákaznické oddělení společnosti VISIMPEX a.s. Zboží lze objednat pouze kvalifikovanou formou na zákaznickém oddělení společnosti VISIMPEX a.s. následujícími způsoby:

písemně na adrese : VISIMPEX a.s., Seifertova 33, 750 02 Přerov  
e-mailem: [obchod@visimpex.cz](mailto:obchod@visimpex.cz)  
faxem: 581 808 505

K první objednávce je nutné přiložit aktuální výpis z obchodního rejstříku (osoba zapsaná v obchodním rejstříku) nebo živnostenský list (osoba nezapsaná v obchodním rejstříku), v případě plátce DPH pak osvědčení o registraci k DPH vydané příslušným finančním úřadem.

#### Obsah objednávky

Z důvodu zajištění bezchybného a včasného zpracování doručené objednávky je nezbytné, aby objednávka splňovala minimální náležitosti a to: přesné označení druhu objednávaného zboží dle kódů zboží z katalogu (ceníku) VISIMPEX a.s., požadované množství zboží, požadovaný termín a způsob dodání zboží, adresu a místo určení při dodání přepravní službou. Proávající akceptuje pouze objednávky kupujícího učiněné kvalifikovanou formou.

#### Potvrzení objednávky

Prodávající zpracuje doručenou objednávku ve svém informačním systému tak, aby kupujícímu potvrdil svoji schopnost splnit požadavky kupujícího uvedené v objednávce. Výstupem tohoto prověření je dokument „Potvrzení objednávky“, který je kupujícímu zaslán kvalifikovanou formou. Proávající je přitom oprávněn upravit termín dodání zboží a jeho množství, s ohledem na možnost prodávajícího dodat požadované zboží. Odesláním „Potvrzení objednávky“ zákazníkovi se prodávající zavazuje dodat zboží v něm uvedené v potvrzeném termínu a množství. Nevznese-li kupující námitku proti obsahu „Potvrzení objednávky“, platí, že kupující toto „Potvrzení objednávky“ v celém rozsahu akceptuje. V takovém případě reklamace dodávky zboží dle zaslání potvrzení objednávky nebude kupujícímu uznána. Kupující je oprávněn vznést námitku vůči obsahu „Potvrzení objednávky“ v přiměřené časové lhůtě před odesláním dodávky.

### 3. CENY

Prodejní ceny pro dodávky zboží prodávajícím kupujícímu budou určeny vždy dle platného ceníku. Proávající je oprávněn s ohledem na vývoj situace na trhu aktualizovat a měnit své prodejní ceny, nebo úrovně poskytovaných slev.

### 4. DODACÍ PODMÍNKY

Kupující je povinen v objednávce uvést způsob dodání (převzetí) zboží. Zpravidla se jedná o:

- dodání přepravní službou na místo určení uvedené kupujícím
- převzetí zboží ve skladu VISIMPEX a.s. na adrese Seifertova 33, 750 02 Přerov

Při dodávce zboží v hodnotě nad 5000 Kč bez DPH je doprava zdarma. Proávající si ale vyhrazuje právo, že toto může změnit. U ostatních dodávek jsou náklady na manipulaci a dopravu účtovány samostatně se zbožím, vedle prodejní ceny, jejich výše bude uvedena v „Potvrzení objednávky“ učiněném prodávajícím.

Přepravu na místo určení zajišťuje prodávající vlastními dopravními prostředky nebo vybranými přepravními firmami. Způsob přepravy odpovídá objemu a charakteru dodávky.

Kupující je povinen potvrdit převzetí zboží na dodacím listu. Na dodacím listu musí být kupujícím řádně a čitelně označena obchodní firma (případně jméno a příjmení, event. podnikatelský dodatek či jiné označení) kupujícího, jméno a funkce osoby, která zboží převzala a podpis této osoby. Potvrzením dodacího listu potvrzuje kupující i úplnost a požadovanou jakost dodaného zboží, jakož i skutečnost, že mu bylo dodáno to zboží, které si skutečně objednal. V případě, že kupující pouze převezme dodávku a není schopen ihned zajistit kontrolu její shody s dodacím listem, uvede navíc ke svému podpisu text „bez fyzické kontroly“. V takovém případě je kupující oprávněn využít 3 denní lhůty ode dne dodání zboží k reklamaci neshody skutečné dodávky a dodacího listu.

V případě dodání zboží přepravní službou formou dobírky je kupující povinen nejpozději do 5 pracovních dnů od doručení výzvy k vyzvednutí zboží převzít a uhradit jeho kupní cenu. V případě, že takto neučiní ve stanovené lhůtě, bude zboží vráceno zpět přepravní službou do skladu prodávajícího a kupujícímu vznikne povinnost uhradit manipulační poplatek ve výši 1.000,- Kč bez DPH za každou jednotlivou zásilku, včetně nákladů spojených s marnou přepravou zásilky.

## **5. PLATEBNÍ PODMÍNKY**

Konkrétní z níže uvedených způsobů platby určí vždy prodávající.

**Platba v hotovosti** - při odběru zboží ve skladu VISIMPEX a.s.

**Dobírka** - v hotovosti přepravci při převzetí zboží.

**Zálohová faktura (proforma faktura)** - prodávající vystaví zálohovou fakturu (proforma fakturu) na částku určenou prodávajícím po doručení kupujícím podepsaného „Potvrzení objednávky“. Zboží je expedováno po připsání platby na účet prodávajícího. K zásilce je přiložen daňový doklad s vyúčtování zálohy. V případě, že není úhrada proforma faktury provedena v době splatnosti, je objednávka zákazníka stornována.

**Platba převodem** - stálým obchodním partnerům nabízí prodávající možnost sjednání kreditu a doby splatnosti na odběr zboží (odběr na fakturu). Předpokladem k udělení kreditu je uzavření Rámcové smlouvy o dodávkách zboží. Výše kreditu je přímo úměrná výši odběru zboží. Výši kreditu a splatnost v rámci kreditu stanoví prodávající.

V případě, že se kupující ocitne v prodlení se zaplacením jakékoli platby vůči prodávajícímu, je prodávající oprávněn pozastavit další dodávky zboží kupujícímu, přičemž kupující není oprávněn vznášet z tohoto důvodu vůči prodávajícímu žádné nároky. Proávající bude pokračovat v dodávkách zboží až poté, co kupující zaplatí platbu, se kterou byl v prodlení. Při překročení schváleného kreditu není možný odběr zboží.

## **6. PŘECHOD VLASTNICKÝCH PRÁV**

Zboží zůstává až do úplného zaplacení kupní ceny (faktury) ve vlastnictví společnosti VISIMPEX a. s. V případě, že kupující zaplatí prodávajícímu fakturu pouze částečně, vztahuje se výhrada vlastnictví na veškeré zboží odebrané kupujícím touto dodávkou, tj. na veškeré zboží uvedené ve faktuře.

V případě, že kupující bude v prodlení s proplacením faktury prodávajícímu, a to byť i jen částečně, po dobu delší než 30 dnů, je prodávající oprávněn požadovat, aby mu kupující vrátil veškeré zboží, které je předmětem fakturace dle této faktury. Kupující je povinen této výzvě prodávajícího vyhovět a do 7 dnů od obdržené výzvy doručit na své náklady zboží do skladu prodávajícího.

## **7. BALENÍ**

Balení zboží je standardní pro příslušný druh zboží a je uvedeno v katalogu VISIMPEX a.s. Přípustná odchylka množství v balení je +-3%. Cena balení je zahrnuta v prodejní ceně zboží. Součástí expedice každé dodávky je zajištění odpovídajícího způsobu balení s ohledem na charakter dodávky a způsob její přepravy. V případě požadavku (objednávky) jiného typu balení, než je uvedeno v nabídkovém katalogu, budou náklady na nestandardní balení a manipulaci přičítovány navíc, vedle prodejní ceny zboží, tyto náklady budou uvedeny v „Potvrzení objednávky“ učiněném prodávajícím.

## **8. REKLAMACE**

Reklamaci je možno uplatnit pouze písemnou formou. Reklamaci na dodané množství a zjevné vady zboží lze uplatnit na zákaznickém oddělení prodávajícího nejpozději do 3 pracovních dnů ode dne převzetí zboží kupujícím, jinak právo reklamovat dodané zboží a zjevné vady zboží zaniká. Písemná reklamační musí obsahovat název nebo jméno kupujícího, druh reklamovaného zboží, termín dodávky a popis vady. K písemné reklamaci je nezbytné přiložit kopii dodacího listu. Reklamované zboží zašle kupující na základě dohody se zákaznickým oddělením prodávajícího přepravní službou prodávajícího, přičemž náklady jsou v případě oprávněné reklamace hrazeny prodávajícím, v případě reklamace neoprávněné tyto přepravní náklady hradí kupující.

## **9. DALŠÍ UJEDNÁNÍ**

Kupující je povinen prodávajícímu sdělit své aktuální telefonní, mobilní a faxové číslo, elektronickou adresu a o jejich případné změně pak neprodleně informovat zákaznické oddělení VISIMPEX a.s.

Kupující je povinen veškeré poptávky, nabídky, objednávky, námítky a reklamace zasílat prodávajícímu v kvalifikované formě, není-li v těchto všeobecných obchodních a dodacích podmínkách společnosti VISIMPEX a.s. stanoveno jinak. Za chyby vzniklé telefonickým předáním požadavku kupujícího prodávajícímu nenesou prodávající žádnou zodpovědnost.

Prodávající prohlašuje že má uzavřenou smlouvu o sdruženém plnění se společností EKO-KOM a.s.

Za kvalifikovanou formu se pro účely těchto všeobecných obchodních a dodacích podmínek považují :

- písemná forma,
- faxová forma,
- e-mail.

V Přerově dne 1.12.2008

VISIMPEX a.s.





## System profesionálního balení

System balení WINTECH® je zpracován od samotné krabičky až po skupinové balení.

### Krabičky

Krabičky WINTECH® (dostupné v 7 rozměrech) jsou označeny barevnou etiketou, na níž uvádíme všechny důležité údaje o produktu (od názvu a rozměru až např. po obrázek). Barva etikety pak určuje povrchovou úpravu spojovacího materiálu. Na každé etiketě je zobrazen čárový kód, který umožňuje rychlejší identifikaci produktu. Všechny krabičky jsou opatřeny výklopnou čelní stěnou, tak může krabička sloužit nejen jako přepravní obal, ale i jako zásobník ve výrobě, ve skladu či na prodejně.

### Krabičky WINTECH®



### Skupinové balení do „F-boxů“

V oblasti skupinového balení jsme zavedli progresivní způsob balení do tzv. F-boxů. Obsahují poloviční počet krabiček oproti papírovým kartonům. Splňují tak nová přísnější nařízení pro bezpečnost práce, hygienu a ekologii na pracovišti. F-boxy jsou unifikovány pro uložení na EURO-paletu (pro větší zásilky) i pro balení do kartonového obalu (pro menší zásilky).

Profesionální balení WINTECH® je již zahrnuto v prodejní ceně zboží!

### Skupinové balení do F-boxů





**Výhradní distributor značky WINTECH®:**

VISIMPEX a.s.

**Sídlo společnosti:**

Seifertova 33  
750 02 Přerov  
Tel.: (+420) 581 808 444, 509  
Fax: (+420) 581 808 505, 510  
info@visimpex.cz  
www.visimpex.cz  
www.wintech.cz

**Zákaznické oddělení:**

Tel.: (+420) 581 808 401-4  
Fax: (+420) 581 808 505  
Zelená linka 800 310 031  
Mobil tel.: (+420) 603 145 536  
obchod@visimpex.cz

